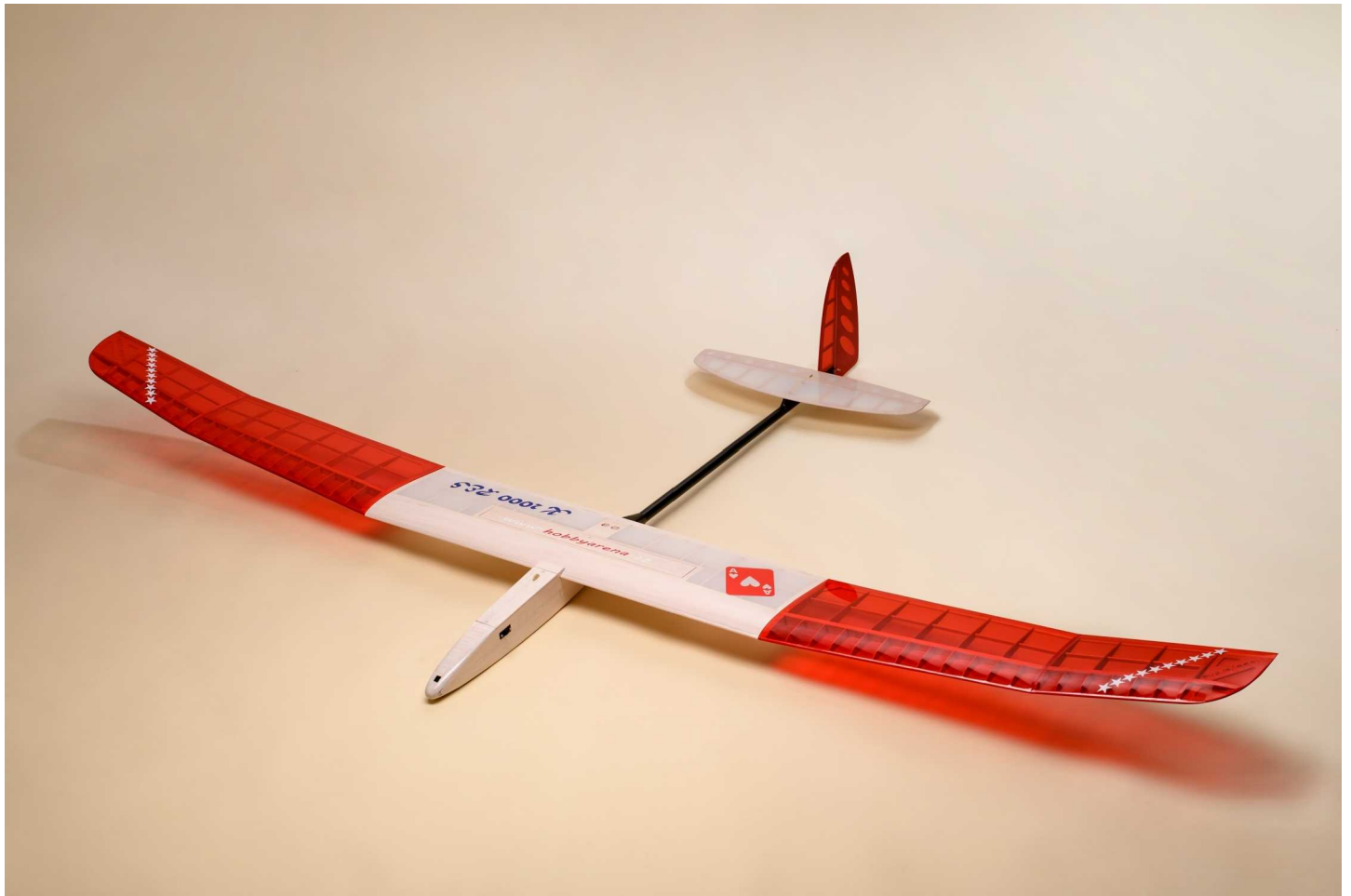


# **K 2000 RES ARF Version**



100% product Czech Republic



## **Technical data**

**Span: 1990mm**

**Length: 1125mm**

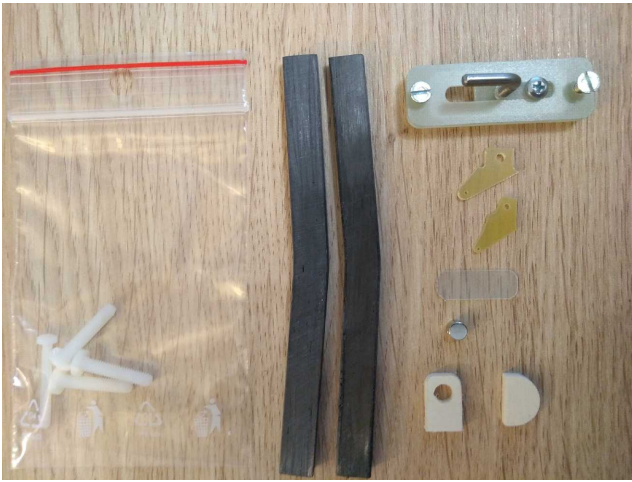
**Flyng weight from: 440g**

**Profile: modified AG**

**Centre of Gravity: 80 mm**

**Control: Rudder, elevator, spoilers**

**1.**



Dodávané příslušenství :  
 šroub plast M 4 - 3 x  
 šroub plast M 3 - 1 x  
 spojka křídla 2 x  
 vlečný háček komplet 1 x  
 Páčka SOP a VOP 1 x  
 magnety brzda 2 x  
 podložka sklotextit 1 x  
 držák magnetu a otvírácí kabiny 1 x

Doporučené vybavení:  
 servo vop a sop E Max  
 ES 08A 2 x  
 servo brzda King max  
 KM 1026MDHV  
 Akumulátor Enelope  
 AAA 750 mAh 4,8 voltů



Bowdeny uchyťte na pěti  
 místech na lehkou balsu 1,5 mm .  
 Balsu nabodujte hustou  
 vteřinovkou a pomocí drátů  
 bowdeny nasuňte do uhlíkové  
 trubky. Drát jsou nasunuty  
 zezadu do připravených otvorů.



Umístění serva a přijímače. Drát bowdenu je ohlí do Z a nasunutý na páku serva. Na směrovku můžete použít kevlarovou niť. Ušetříte nějaké gramy . V tom případě pak stačí vlepít poze jeden bowden vop.

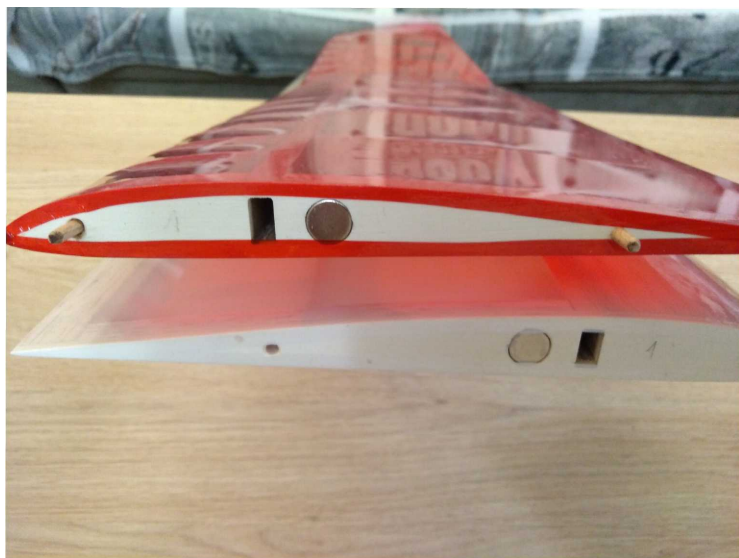


Montáž serva brzdy. Servo je přilepeno na podložce z balsy . Výška podložky záleží na použitém servu. Podložka se servem nesmí být vyšší než žebro (nesmí vadit při zavření brzdě). Přilepte sklotextitovou podložku na klapku brzdy. Nainstalujte magnety na klapku a křídlo do dodaného dílu z topol překližky. Pozor na polaritu magnetů . Musí se přitahovat.



Umístění bowdenu a háčku v trupu. Bowdeny musí jít nad deskou z topolové překližky. Prostrčte je také připravenými otvory v přepážce před servy. Vlečný háček namontujte do připravených otvorů.





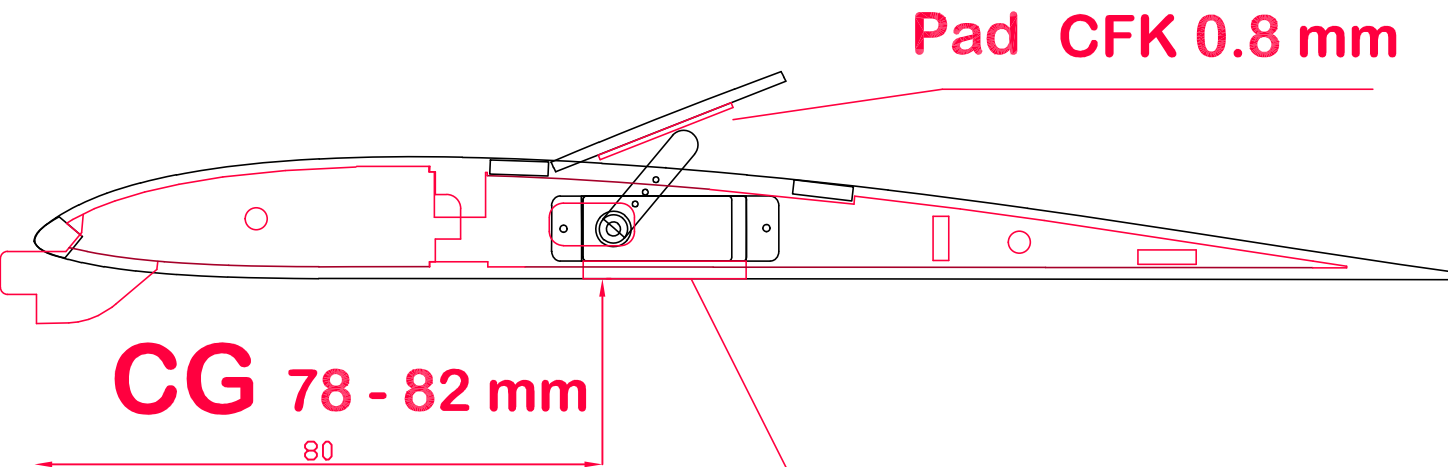
Detail kořenového žebra křídla. Magnety a kolíky pr. 3 mm buk jsou lepeny 5 minutovým epoxidem.

Pačky kormidla lepte až po nasazení na drát bowdenu, který je ohlí do L. Páky serva musí být v nule (90° k drátu). Vnější trubička bowdenu směrovky jena kraji přilepená k trubce trupu. Trubička bowdenu výškovky se nelepí.



Detail vlečného háčku. Dodržte těžiště podle návodu 78-82 mm od náběžné hrany. Háček nastavte pro první lety 10 mm před těžiště. Pro nastavení je třeba povolit šroubek před háčkem.

# Brake



Pad CFK 0.8 mm

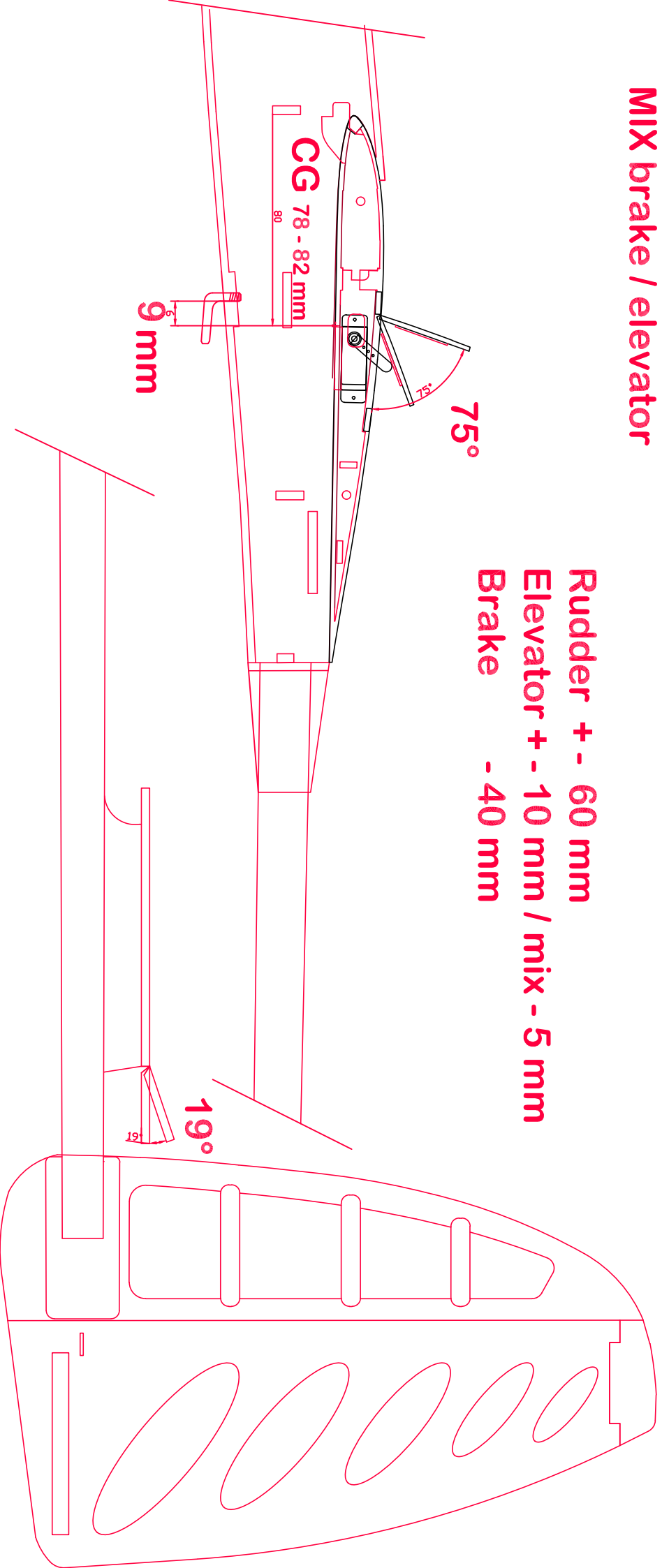
CG 78 - 82 mm

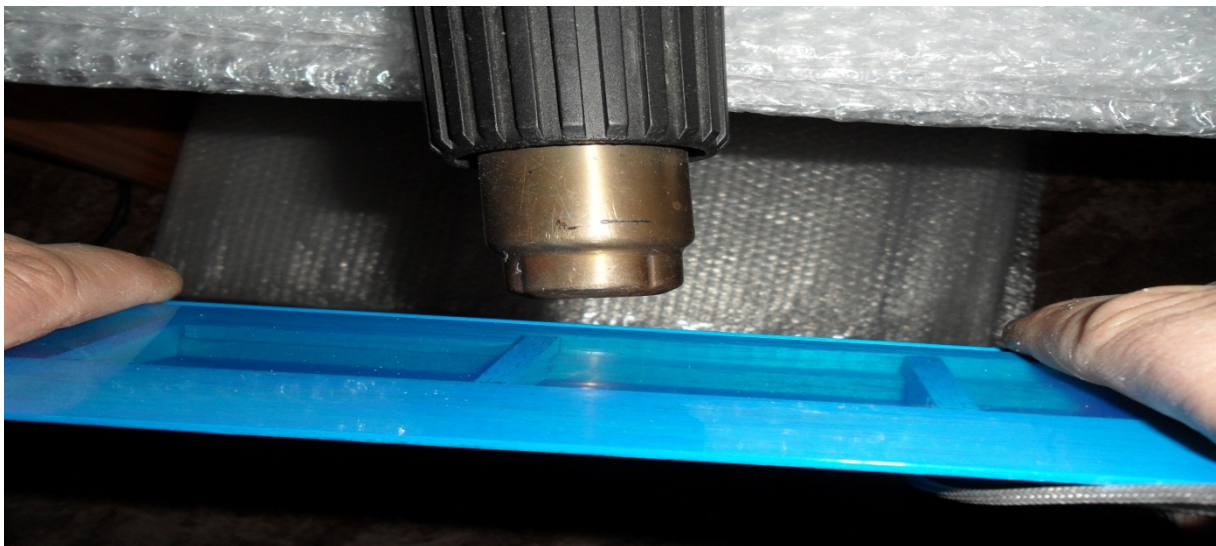
80

height of pad according to servo force  
servo must be as high as possible to the brake  
servo is glued with double-sided adhesive tape

# MIX brake / elevator

Rudder + - 60 mm  
Elevator + - 10 mm / mix - 5 mm  
Brake - 40 mm





**In the case of misaligned trailing edges you are repair it by twisting the flap under the action of hot air gun set at 543 °F (270 °C). Distance from the wing must be 2,4 - 4 inch. (6-10 cm). At shorter distances there is a danger of destruction by heat!**

**V případě nesouososti odtokové hrany křídla se dá vše napravit překroucením klapky za pomoci horkovzdušné pistole na 270 °C. Vzdálenost horkovzdušné pistole od křídla 6 – 10 cm. Při menší vzdálenosti hrozí propálení potahu**